

# MONTHLY MEMBERSHIP PROGRESS REPORT

장소 REPUBLIC OF KOREA

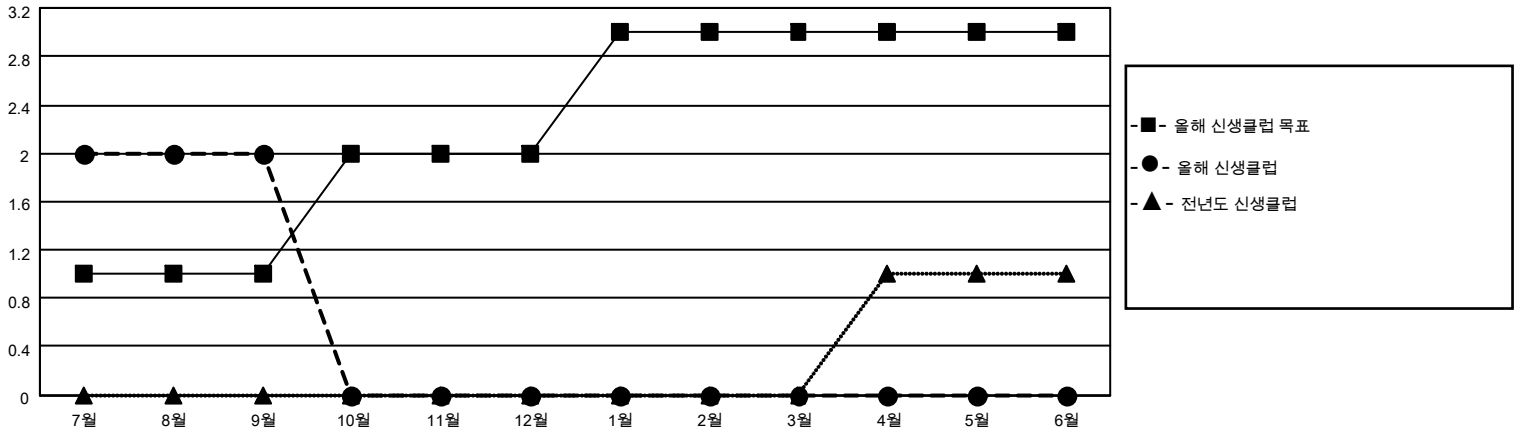
District 356 D

Results as of: 9/30/2021

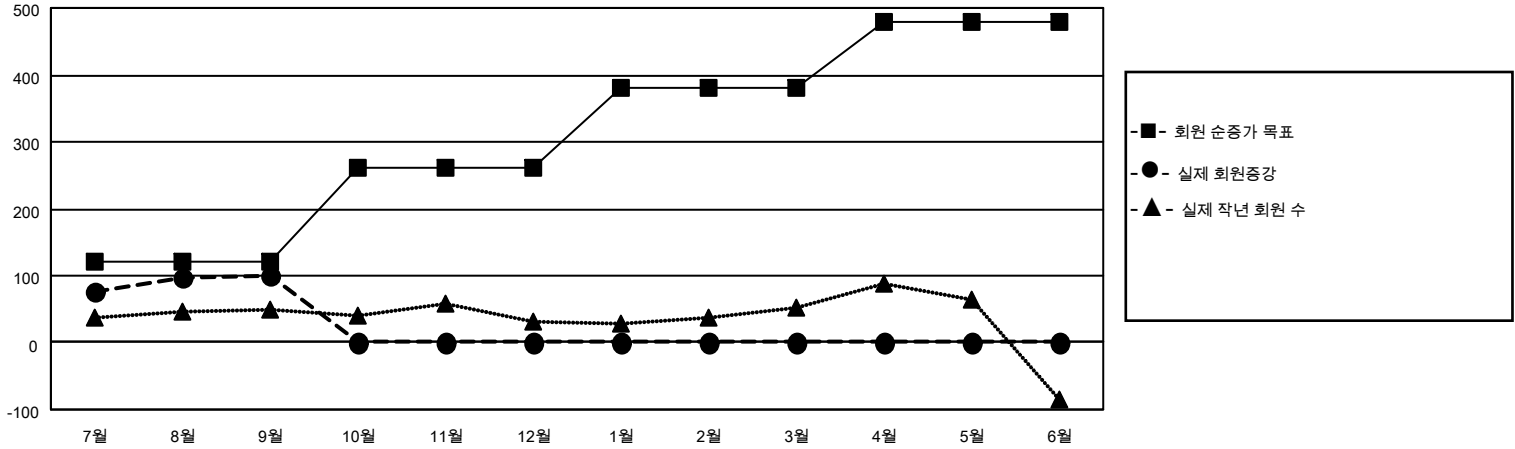
클럽			
결과- 2021-2022			
사분기	신생클럽 목표	신생클럽	해산된 클럽
7월/8월/9월	1	2	0
10월/11월/12월	1	0	0
1월/2월/3월	1	0	0
4월/5월/6월	0	0	0

회원 1인당			
결과- 2021-2022			
사분기	회원 순증가 목표	실제 회원증강	실제 퇴회 회원 수(전출입 포함)
7월/8월/9월	120	190	81
10월/11월/12월	140	0	0
1월/2월/3월	120	0	0
4월/5월/6월	100	0	0

목표 및 누적 신생클럽 수



목표 및 누적 회원수



해산된 클럽: 0	1명 이상의 신입회원을 등록한 44 CLUBS OF 107	<p style="text-align: center;"><u>성별 분포</u></p> <p>남성 3,078 (81.49%)</p> <p>여성 699 (18.51%)</p> <p>NON BINARY 0 (0.00%)</p> <p>PREFER NOT TO ANSWER 0 (0.00%)</p>
<p><u>퇴회 회원</u></p> <p>작고 5</p> <p>클럽해산 0</p> <p>기타 76</p> <p>합계 81</p>	<p><a href="#">누적 회원 데이터를 확인하시려면 여기에 클릭하십시오.</a></p>	<p>가족 단위 회원 총수 251</p> <p>회비 절반을 지불하는 가족회원 131</p>